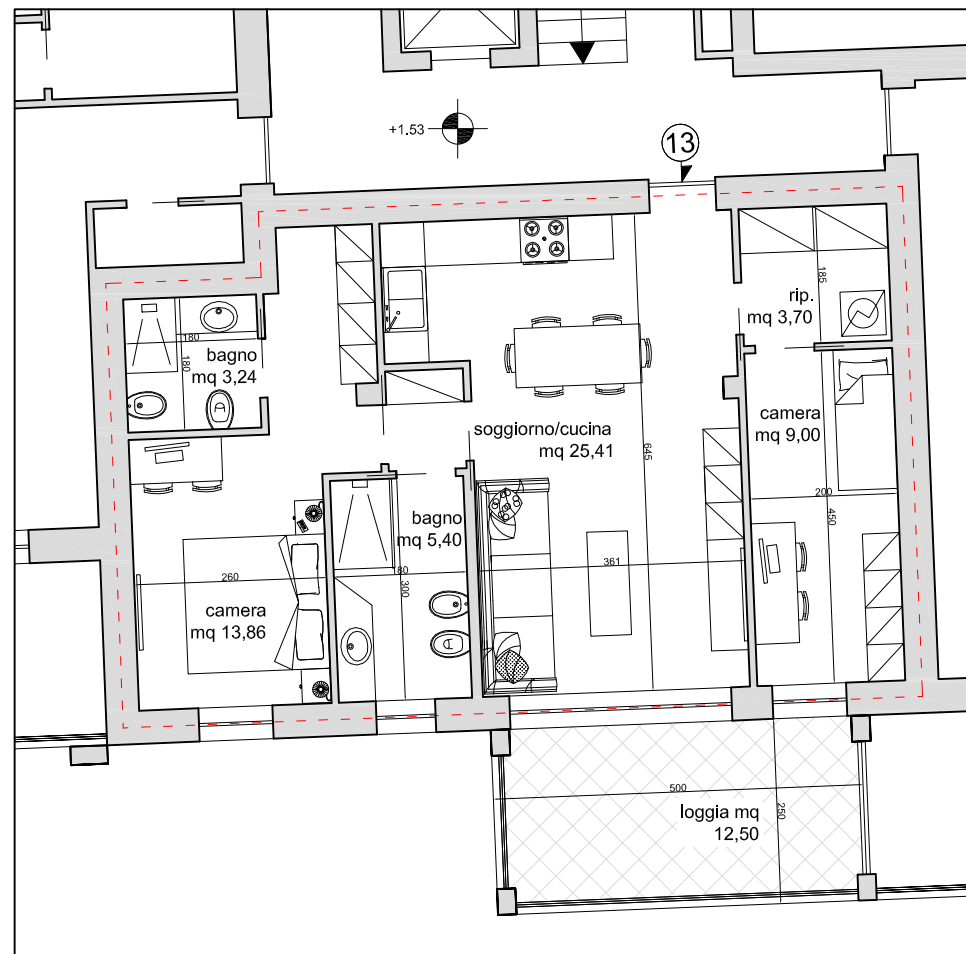


# PLANIMETRIA APPARTAMENTO N. 13 - SCALA 1:100

PIANO PRIMO



## APPARTAMENTO N. 13

--- SUPERFICIE COMMERCIALE APPARTAMENTO MQ 72,70  
SUPERFICIE NETTA APPARTAMENTO MQ 62,02  
SUPERFICIE LOGGIA MQ 12,50  
SCV TOTALE MQ 77,07

\* Criteri per la determinazione delle SCV:

- Mezzeria del muro
- Loggiati Coeff. 0.35
- Soppalchi Coeff. 0.50
- Giardino Coeff. 0.10



STUDIO ARCHITETTO  
LORENZO D'ADDA

Architettura rendering consulenze

Committente  
DELBONO IMMOBILIARE  
CONDOMINIO  
SUPERPANORAMICO

Via G. Carducci n. 111 - 25014 Castenedolo BS  
M 340/5638097  
@ architettodadda@yahoo.it  
PEC lorenzo.dadda@archiworldpec.it

COPARTO N. 1 CORTENO GOLGI BS  
OGGETTO: SCHEDA APPARTAMENTO N.