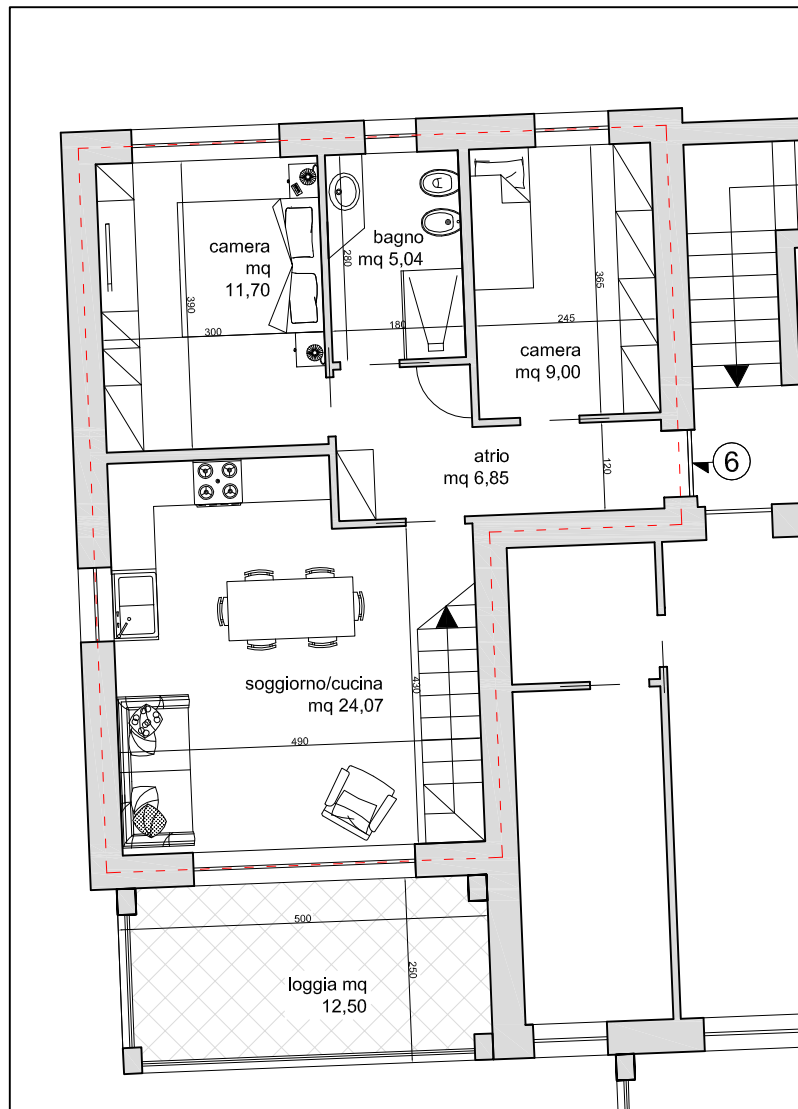
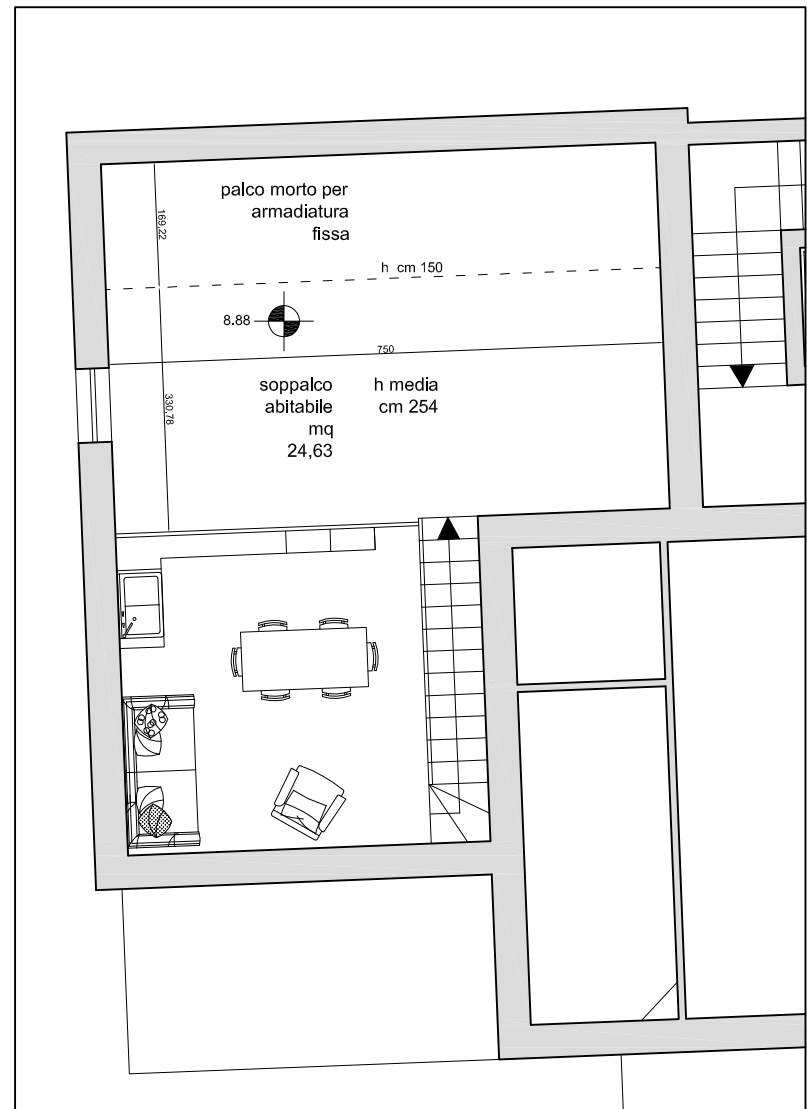


PLANIMETRIA APPARTAMENTO N. 6 - SCALA 1:100

PIANO SECONDO



PIANO SOPPALCATO



APPARTAMENTO N. 6

- SUPERFICIE COMMERCIALE APPARTAMENTO MQ 66,51
- SUPERFICIE NETTA APPARTAMENTO MQ 56,66
- SUPERFICIE LOGGIA MQ 12,50
- SUPERFICIE ABITABILE SOPPALCO MQ 24,63
- SCV TOTALE MQ 83,20

* Criteri per la determinazione delle SCV:

- Mezzeria del muro
- Loggiati Coeff. 0.35
- Soppalchi Coeff. 0.50
- Giardino Coeff. 0.10



STUDIO ARCHITETTO
LORENZO D'ADDA

Architettura rendering consulenze

Committente
DELBONO IMMOBILIARE
CONDOMINIO
SUPERPANORAMICO

Via G. Carducci n. 111 - 25014 Castenedolo BS
M 340/5638097
@ architettodadda@yahoo.it
PEC lorenzo.dadda@archiworldpec.it

COPARTO N. 1 CORTENO GOLGI BS
OGGETTO: SCHEDA APPARTAMENTO N.