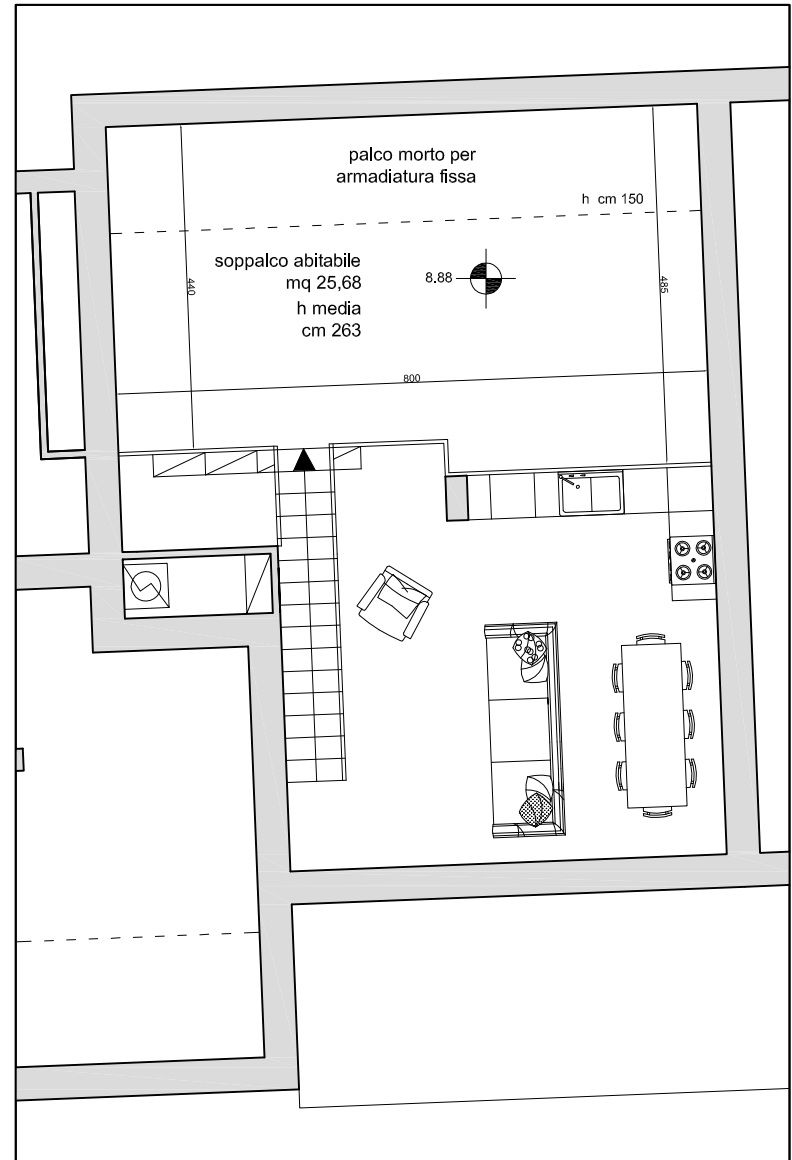
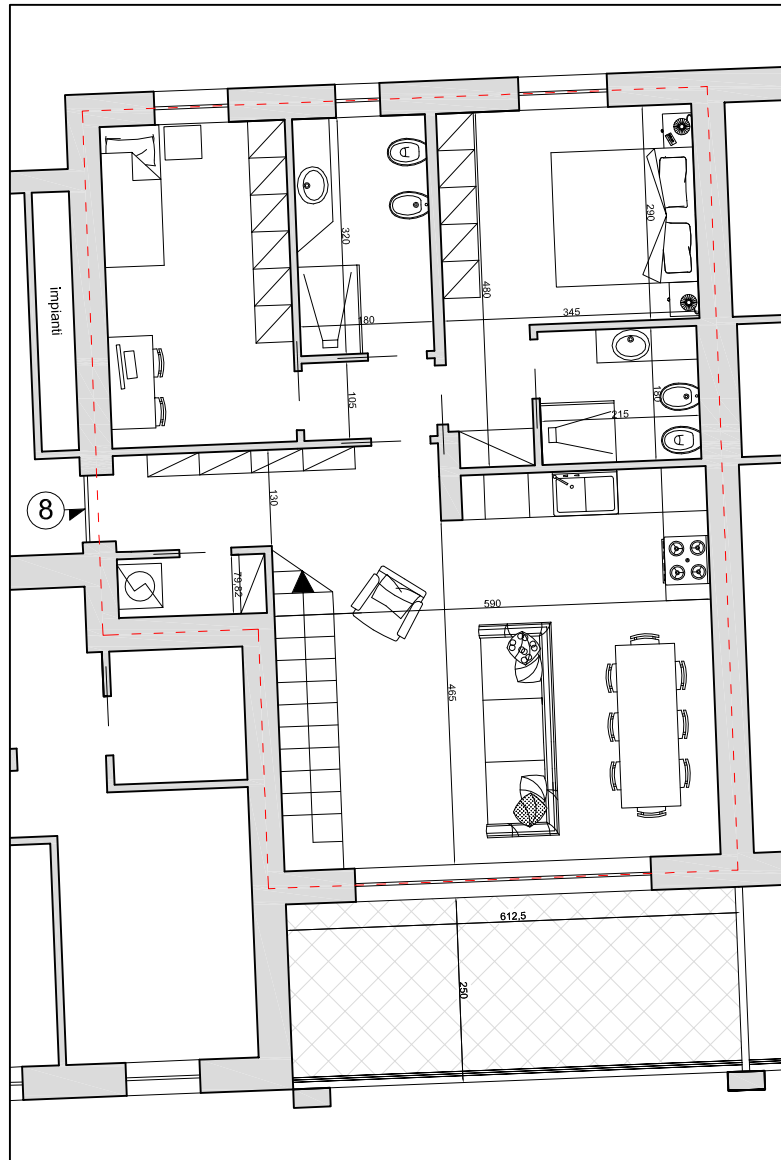


# PLANIMETRIA APPARTAMENTO N. 8 - SCALA 1:100



## APPARTAMENTO N. 8

- SUPERFICIE COMMERCIALE APPARTAMENTO MQ 82,19
- SUPERFICIE NETTA APPARTAMENTO MQ 70,67
- SUPERFICIE LOGGIA MQ 15,38
- SUPERFICIE ABITABILE SOPPALCO MQ 25,68
- SCV TOTALE MQ 100,41

\* Criteri per la determinazione delle SCV:

- Mezzeria del muro
- Loggiati Coeff. 0.35
- Soppalchi Coeff. 0.50
- Giardino Coeff. 0.10



STUDIO ARCHITETTO  
LORENZO D'ADDA

Architettura rendering consulenze

Committente  
DELBONO IMMOBILIARE  
CONDOMINIO  
SUPERPANORAMICO

Via G. Carducci n. 111 - 25014 Castenedolo BS  
M 340/5638097  
@ architettodadda@yahoo.it  
PEC lorenzo.dadda@archiworldpec.it

COPARTO N. 1 CORTENO GOLGI BS  
OGGETTO: SCHEDA APPARTAMENTO N.