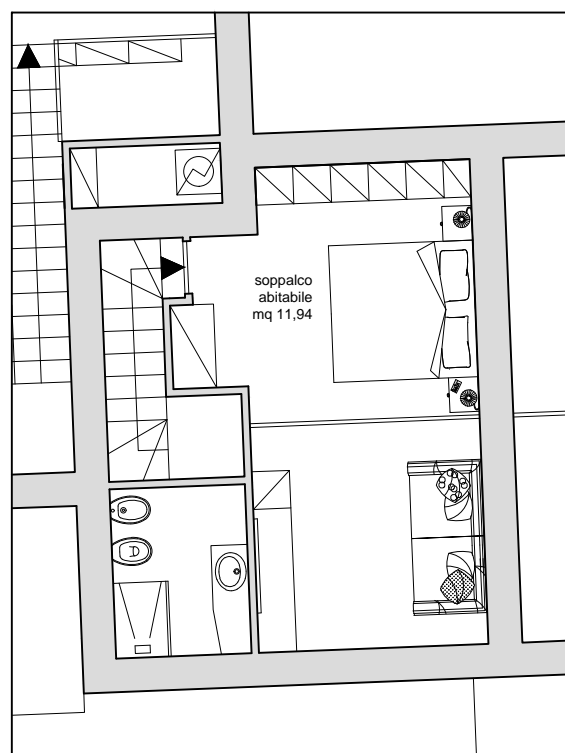
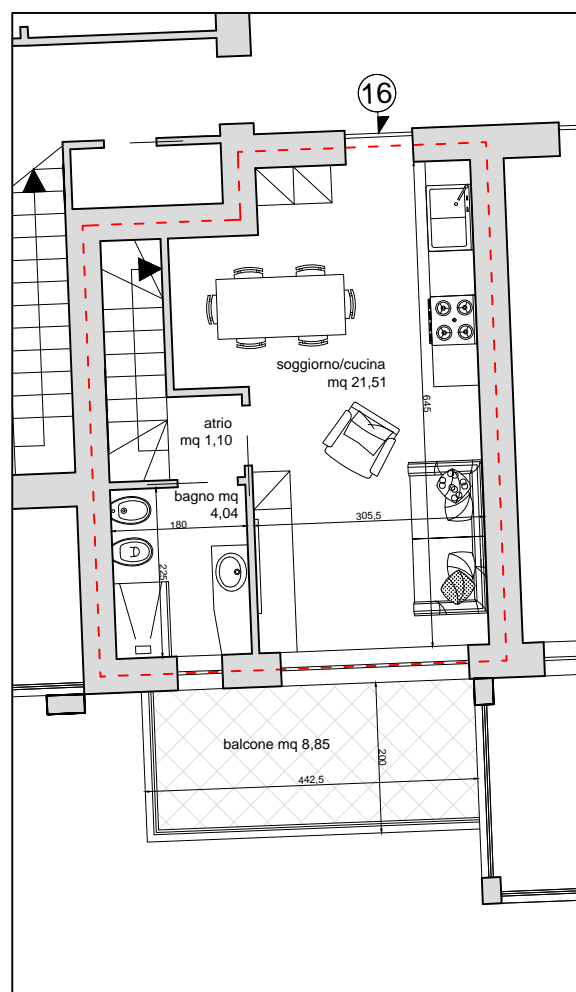


# PLANIMETRIA APPARTAMENTO N. 16 - SCALA 1:100



## APPARTAMENTO N. 16

- SUPERFICIE COMMERCIALE APPARTAMENTO P2 MQ 35,40
- SUPERFICIE NETTA APPARTAMENTO P2 MQ 26,65
- SUPERFICIE BALCONE MQ 8,85
- SUPERFICIE ABITABILE SOPPALCO MQ 11,94
- SCV TOTALE MQ 44,02

### \* Criteri per la determinazione delle SCV:

- Mezzeria del muro
- Balconi Coeff. 0.30
- Soppalchi Coeff. 0.50
- Giardino Coeff. 0.10



STUDIO ARCHITETTO  
LORENZO D'ADDA

Architettura rendering consulenze

Committente  
DELBONO IMMOBILIARE  
CONDOMINIO  
SUPERPANORAMICO

Via G. Carducci n. 111 - 25014 Castenedolo BS  
M 340/5638097  
@ architettodadda@yahoo.it  
PEC lorenzo.dadda@archiworldpec.it

COPARTO N. 1 CORTENO GOLGI BS  
OGGETTO: SCHEDA APPARTAMENTO N.