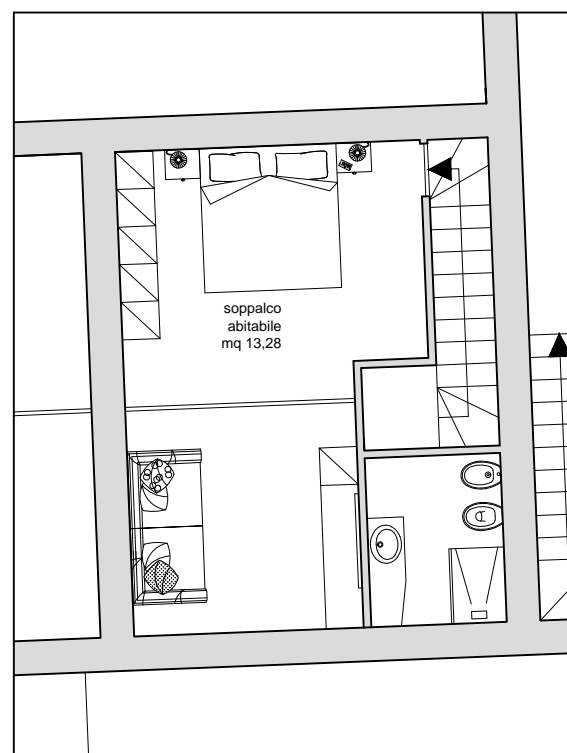
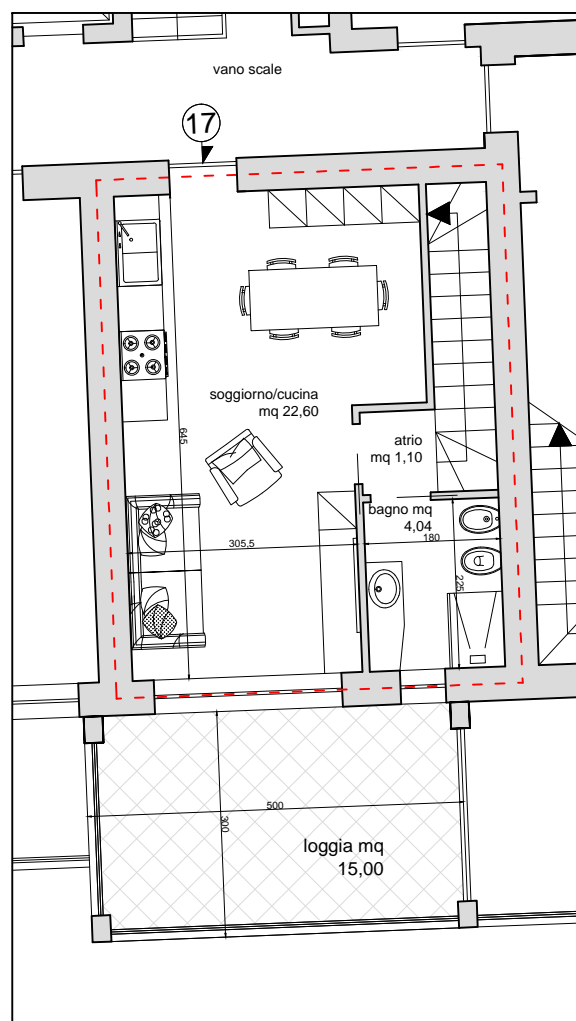


# PLANIMETRIA APPARTAMENTO N. 17 - SCALA 1:100



## APPARTAMENTO N. 17

- SUPERFICIE COMMERCIALE APPARTAMENTO P2 MQ 37,29
- SUPERFICIE NETTA APPARTAMENTO P2 MQ 27,74
- SUPERFICIE LOGGIA MQ 15,00
- SUPERFICIE ABITABILE SOPPALCO MQ 13,28
- SCV TOTALE MQ 49,18

\* Criteri per la determinazione delle SCV:

- Mezzeria del muro
- Loggiati Coeff. 0.35
- Soppalchi Coeff. 0.50
- Giardino Coeff. 0.10



STUDIO ARCHITETTO  
LORENZO D'ADDA

Architettura rendering consulenze

Via G. Carducci n. 111 - 25014 Castenedolo BS  
M 340/5638097  
@ architettodadda@yahoo.it  
PEC lorenzo.dadda@archiworldpec.it

Committente  
DELBONO IMMOBILIARE  
CONDominio  
SUPERPANORAMICO

COPARTO N. 1 CORTENO GOLGI BS  
OGGETTO: SCHEDA APPARTAMENTO N.