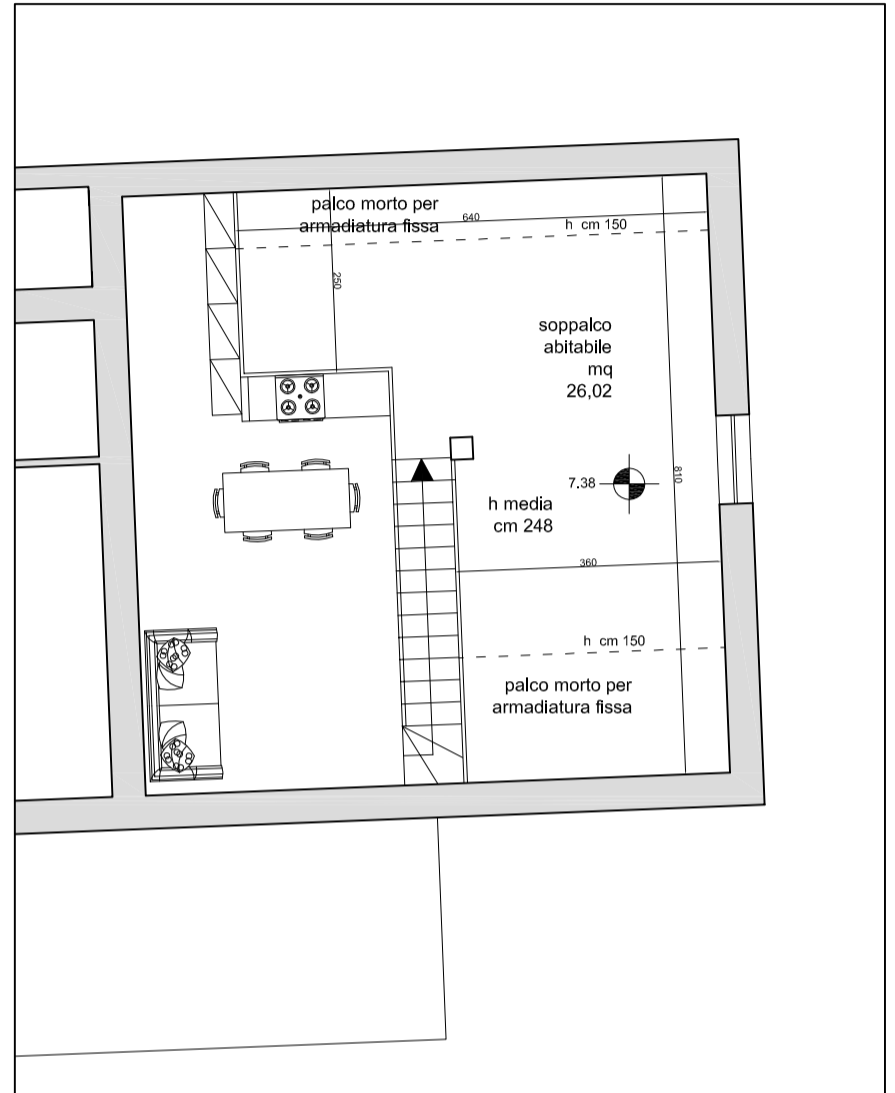
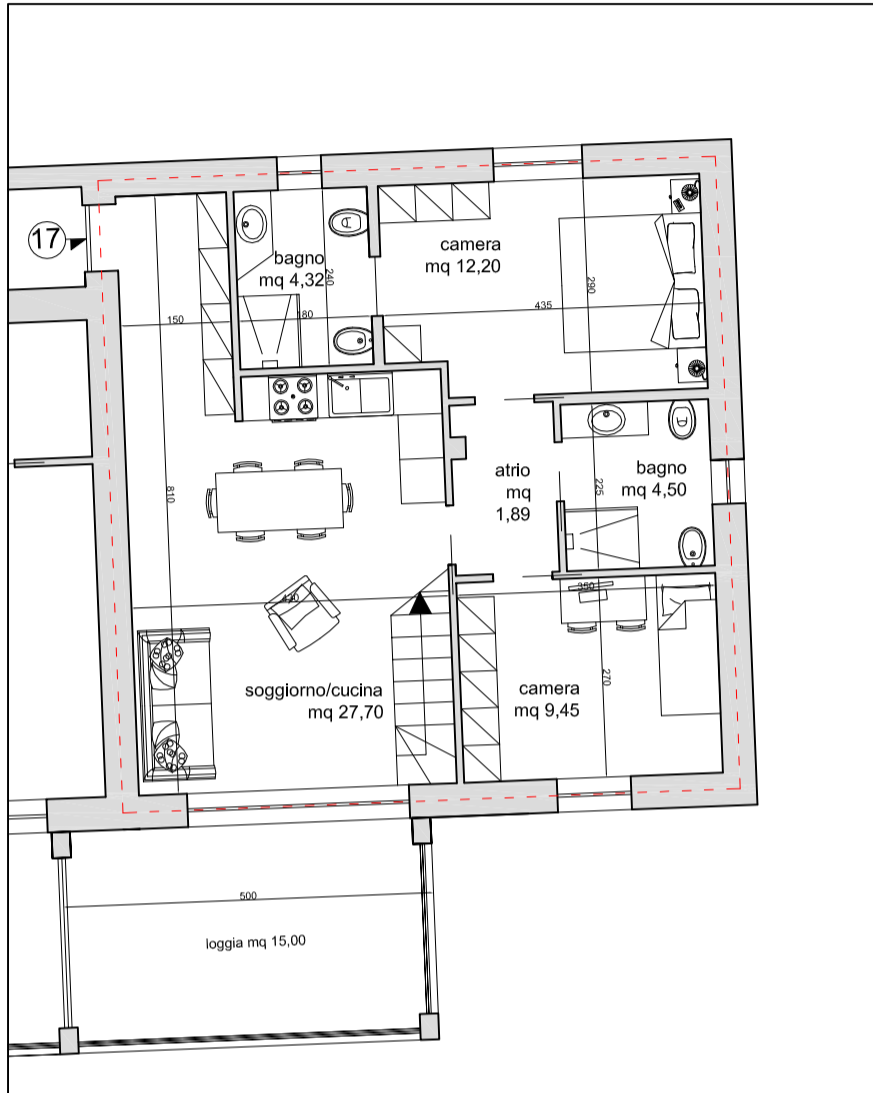


PLANIMETRIA APPARTAMENTO N. 17 - SCALA 1:100



APPARTAMENTO N. 17

- SUPERFICIE COMMERCIALE APPARTAMENTO MQ 71.39
- SUPERFICIE NETTA APPARTAMENTO MQ 60,06
- SUPERFICIE LOGGIA MQ 15,00
- SUPERFICIE ABITABILE SOPPALCO MQ 26,02
- SCV TOTALE MQ 89,65

* Criteri per la determinazione delle SCV:

- Mezzeria del muro
- Loggiati Coeff. 0.35
- Soppalchi Coeff. 0.50
- Giardino Coeff. 0.10



STUDIO ARCHITETTO
LORENZO D'ADDA

Architettura rendering consulenze

Committente
DELBONO IMMOBILIARE
CONDOMINIO
SUPERPANORAMICO

Via G. Carducci n. 111 - 25014 Castenedolo BS
M 340/5638097
@ architettodadda@yahoo.it
PEC lorenzo.dadda@archiworldpec.it

COPARTO N. 1 CORTENO GOLGI BS
OGGETTO: SCHEDA APPARTAMENTO N.